

UEMC
UNIVERSIDAD

GUÍA DE SERVICIOS UNIVERSITARIOS
2024-2025

TODAS LAS
ALUMNAS



Porque **no estás sólo**, porque queremos acompañarte, formar parte de tu vida universitaria, te ofrecemos **una serie de servicios** a los que puedes acudir para **complementar tu formación académica**.

**ORIENTACIÓN, EMPLEO,
ASISTENCIA ODONTOLÓGICA,
PRÁCTICAS EN EMPRESA
Y TODO TIPO DE ACTIVIDADES
DEPORTIVAS, CULTURALES
Y SOLIDARIAS.**



LISTADO DE SERVICIOS

UEMC

Secretaría e Información



Trámites administrativos. Emisión de documentos.

Fátima Tapia López /// Jefa de Servicio

✉ atencion.alumno.secretaria@uemc.es

☎ *Ext. 11660*

🏢 Edificio 01. Planta 1. Hall Principal

Centro de Atención al Estudiante



Información. Becas y ayudas. Seguimiento. Representación de estudiantes. Acción Tutorial y Orientación Personal (PAT, PROADA, Mentor).

Marta Parte Esteban /// Directora

✉ centroatencionestudiante@uemc.es

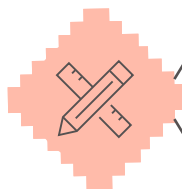
☎ *Ext. 11531*

🏢 Edificio 01. Planta 1





Servicio de Prácticas en Empresas



Gestión de prácticas externas.

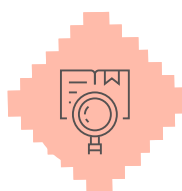
Félix Tomillo Colomo /// Director

✉ atencion.alumno.practicas@uemc.es

☎ *Ext. 12461*

🏢 Edificio 01. Planta 2

Unidad de Empleo



Orientación laboral personalizada. Emprendimiento.
Jornadas y actividades para el fomento de la empleabilidad.
Conexión con el tejido empresarial e institucional para la
empleabilidad de los estudiantes. Bolsa de Empleo.

Rebeca Sanz González /// Directora

✉ unidadempleo@uemc.es

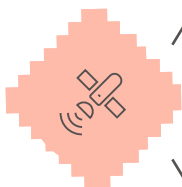
☎ *Ext. 11543*

🏢 Edificio 01. Planta 1





Departamento de Investigación y Transferencia (DIT)



Información, asesoramiento y gestión en el ámbito de la investigación y la transferencia de conocimiento.

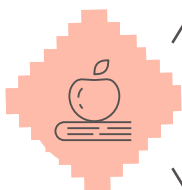
Francisco Javier Gutiérrez Pecharromán /// Director

✉ dit@uemc.es

☎ *Ext. 1141*

🏢 Edificio 01. Planta 1

Biblioteca Universitaria



Recursos bibliográficos y documentales, físicos y electrónicos. Sala de lectura y consulta. Salas de trabajo grupal.

María de los Ángeles Díaz Sánchez /// Responsable

✉ biblioteca@uemc.es

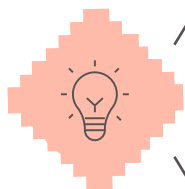
☎ *Ext. 2130*

🏢 Edificio 02. Planta 1





Área de Desarrollo del Compromiso Social, Proyección Institucional y Cultural



Actividades culturales.
Día de la UEMC. Cursos de verano.

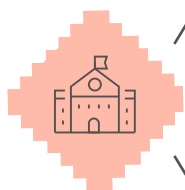
María Esperanza González Arias /// Técnico

✉ serproi@uemc.es

☎ *Ext. 11541*

🏢 Edificio 01. Planta 1

Defensor Universitario



Defensa y protección de los derechos e intereses
de todos los miembros de la Comunidad Universitaria.

Isabel Montequi Martín

✉ defensor.universitario@uemc.es

☎ *Ext. 1321*

🏢 Edificio 01. Planta 3





Centro de Idiomas



Inglés, francés, alemán, italiano, portugués, árabe y chino.

Fiona Lindsay MacDonald /// Responsable

✉ centrodeidiomas@uemc.es

☎ *Ext. 11553*

🏢 Edificio 01. Planta 1

Oficina de Relaciones Internacionales



Programa Erasmus. Movilidad internacional y nacional. Becas.

M^a Eugenia Martín Jato /// Directora

✉ ori@uemc.es

☎ *Ext. 11551*

🏢 Edificio 01. Planta 1





Servicio de Soporte Informático



Ayuda con cualquiera de las plataformas de la Universidad: MiUEMC, Campus virtual, correo electrónico, Office 365, WiFi, etc.

Roberto Gutiérrez Fuente /// Director

✉ soporte.sistemas@uemc.es

☎ *Ext. 5555 o telf. 661 68 41 20*

🏢 Edificio 01. Planta 1

Unidad de Deportes, Salud y Bienestar



Gestión Escuelas Deportivas. Programa UEMC Te Trata, Te Entrena, Te Nutre y Te Mueve. Trofeo Rector. Campeonatos de España. Torneos deportivos internos.

Aránzazu Ayllón Sánchez /// Directora

✉ deportes@uemc.es

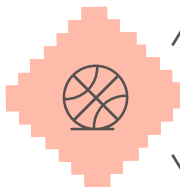
☎ *Ext. 10881*

🏢 Edificio 01. Planta 0





Peña UEMC – Real Valladolid Baloncesto

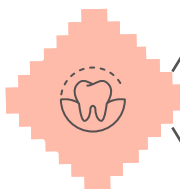


Asistencia gratuita a todos los partidos con la mejor afición y ventajas exclusivas.

✉ ganasdebaloncesto@uemc.es

🏢 Edificio 01. Planta 2

Clínica Universitaria UEMC



Atención bucodental. Tratamientos preventivos y correctivos.

Daniel Robles Cantero /// Director

✉ citaprevia@clinica.uemc.es

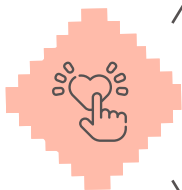
☎ 983 00 1001

🏢 Edificio 02. Planta 2





Laboratorio Social



Espacio de encuentro para la formación, reflexión y aprendizaje en competencias sociales y ciudadanas. Diploma de Compromiso Social y Desarrollo Humano Sostenible UEMC-Cámara de Comercio de Valladolid.

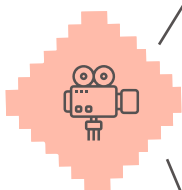
María Esperanza González Arias /// Técnico

✉ serproi@uemc.es

☎ *Ext. 12141*

🏢 Edificio 01. Planta 2

Aula de Cine y Derechos Humanos



Conocer culturas diferentes, formarse en valores útiles para la resolución de conflictos, imitar modelos de conducta.

Antonio Vicente Azofra y Elvira Jensen /// Codirectores

✉ aulacine@uemc.es

☎ *Ext. 10710 / 10630*

🏢 Edificio 01. Planta 0





Aula de Impacto Tecnológico



Usos de sistemas inteligentes, ciberseguridad, dimensión tecnológica de la sostenibilidad.

Óscar J. Prieto Izquierdo /// Director

✉ aulaimtec@uemc.es

☎ *Ext. 10680*

🏢 Edificio 01. Planta 1

Aula de Naturaleza



Charlas, salidas a la naturaleza y actividades al aire libre para dar a conocer los valores naturales y culturales del medio natural.

Javier González Lázaro /// Director

✉ aulanaturaleza@uemc.es

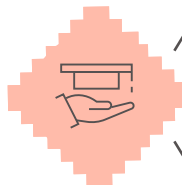
☎ *Ext. 10372*

🏢 Edificio 01. Planta 1





Área de Voluntariado y Acción Social



Gestión anual de las actividades de voluntariado. Coordinación de programas de sensibilización y acción social.

Maialen Domínguez Sánchez /// Técnico

✉ servas@uemc.es

☎ *Ext. 11532*

🏢 Edificio 01. Planta 1

Aula de Teatro



Representaciones teatrales. Plantillas de actores. Iluminación, sonido, dirección, guión...

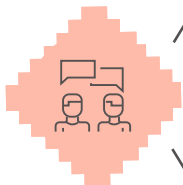
Elena Álvarez Iglesias /// Directora

✉ aulateatro@uemc.es





Club de Debate

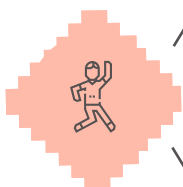


Hablar en público, técnicas de oratoria e improvisación. Temas de actualidad. Argumentación y contraargumentación. Torneos.

María Hernández Herrarte /// Directora

✉ clubdebate@uemc.es

Aula de Danza



Iniciación e introducción a la danza. Control y expresión corporal. Creación artística y coreográfica.

Victoria Suárez Muñoz /// Directora

✉ auladanza@uemc.es





Blog Vuélcate



Un espacio para compartir vídeos, fotografías, creaciones literarias, trabajos de clase u opiniones.

Rosa M^a Arráez Betancort /// Coordinadora

✉ vuelcate@uemc.es

Servicio de Reprografía



Fotocopias, encuadernaciones, material de oficina.

✉ reprografia@uemc.es

☎ *Ext. 1011*

🏢 Edificio 01. Planta 0





Tienda UEMC



Ropa deportiva adidas exclusiva para la Comunidad UEMC

[Ir a tienda](#)





TODO A TU ALCANCE



Universidad Europea
Miguel de Cervantes



uemc.es

Edición septiembre 2024